



# **R o t a r y   B e r u f s d i e n s t**

**f ü r   d i e   J u g e n d  
meet the professionals**

**[www.rotary-mtp.de](http://www.rotary-mtp.de)**

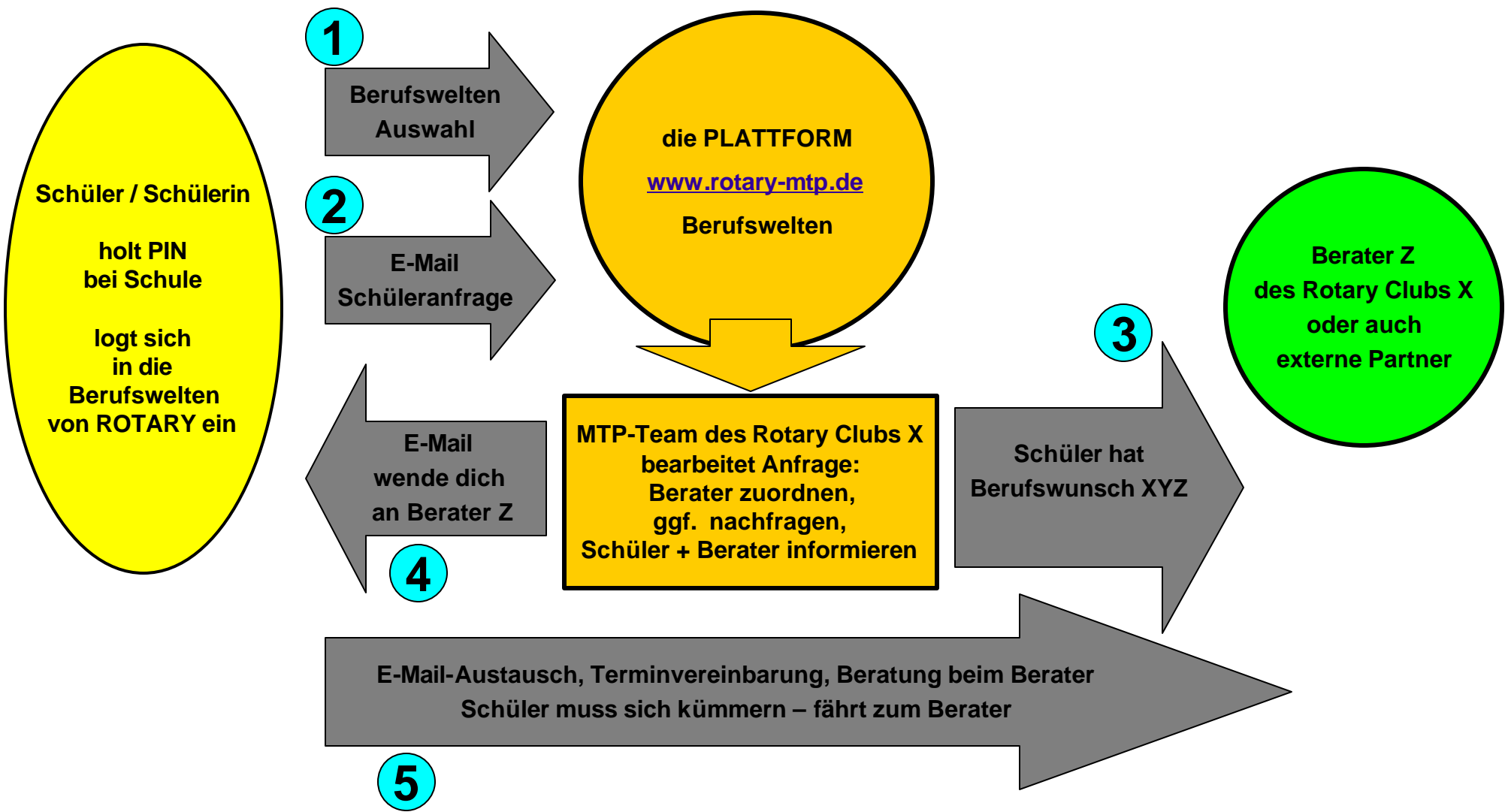
## Gliederung

- **Projektziel von mtp**
- **Realisierte Lösung: eine spezielle Homepage als organisatorisches Hilfsmittel**
- **Erfahrungen aus eineinhalb Jahren Einsatz von mtp**
- **Nächste Schritte: Übertragung auf andere rotarische „Regionen“**

## Projektziel

- Anders als früher gibt es heute hoch qualifizierte Möglichkeiten, sich beruflich beraten zu lassen
- **Rotary** ist ein Netzwerk **berufserfahrener**, engagierter **Profis** der unterschiedlichsten Fachrichtungen
- Das Angebot (seit 15.9.2004 online!)  
**Ein persönliches Berufs-Beratungsgespräch für engagierte Schüler/-innen der Jahrgänge 11-13**
- Als organisatorische Plattform wurde eine spezielle Homepage geschaffen, mit deren Hilfe dem/der **Schüler/-in** der Kontakt für einen Beratungsdialo g ermöglicht wird.
- Die Information erfolgt über die beteiligte **Schulen**
- Die Vermittlung zu **Berater/-in** erfolgt durch **Koordinatoren** von **Rotary**

# Ablauf von mtp





# Projektorganisation (Region Niederrhein)

**Systemadministrator: Dr. Harald Korth**

**Klaus Riße: Geamtkoordination**

<b>Rotary Clubs in der Region</b>	<b>Schulen im Einzugsbereich des Clubs</b>	<b>Koordinator für die beteiligte Schule</b>
<b>Kleve</b>	Freiherr-vom-Stein-Gymnasium	Michael Hüttges
	Johanna-Sebus-Gymnasium	Heinrich Lambert Deryck
	Konrad-Adenauer-Gymnasium	Reinhard Berens
	Berufskolleg Kleve	Hans Hussmann
<b>Kleve Kreis – Schloss Moyland</b>	Städtisches Gymnasium Goch	Peter von Groddeck
	Collegium Augustinianum Gaesdonck	Peter von Groddeck
	Gesamtschule Mittelkreis Gymnasium Kalkar	Peter von Groddeck Einbindung im Gespräch
<b>Emmerich</b>	Willibrord-Gymnasium Emmerich	Werner Esser
	Rees Gymnasium Aspel	Michael Kemkes
<b>Xanten</b>	Stiftsgymnasium Xanten	Einbindung im Gespräch
<b>Geldern</b>	Lise-Meitner-Gymnasium	Klaus Riße
	Friedrich-Spee-Gymnasium	Einbindung im Gespräch
	Kardinal-von-Galen-Gymnasium	Einbindung im Gespräch
	Gymnasium Straelen Liebfrauenschule Berufskolleg	Josef Horlemann Klaus Riße



# Persönliche Berufsinformation für Schüler/-innen

## Eine rotarische Gemeinschaftsaktion



meet the  
professionals

Persönlich

Kennung:

Passport

[www.rotary-mtp.de](http://www.rotary-mtp.de)

## Besonderheiten dieses neuen mtp-Angebotes

- Das Angebot steht das ganze Jahr hindurch rund um die Uhr zur Verfügung, Schüler und Berater sind nicht an Zeitkontingente anderer gebunden
- Die persönliche Beratung ist intensiver und zielgerichteter als ein Gespräch in einer großen Gruppe
- Durch individuelle Terminvereinbarung gute Vorbereitung möglich
- Geringere zeitliche Belastung für Berater und Systembetreuer – die Aufgabe ist auf viele Schultern verteilt

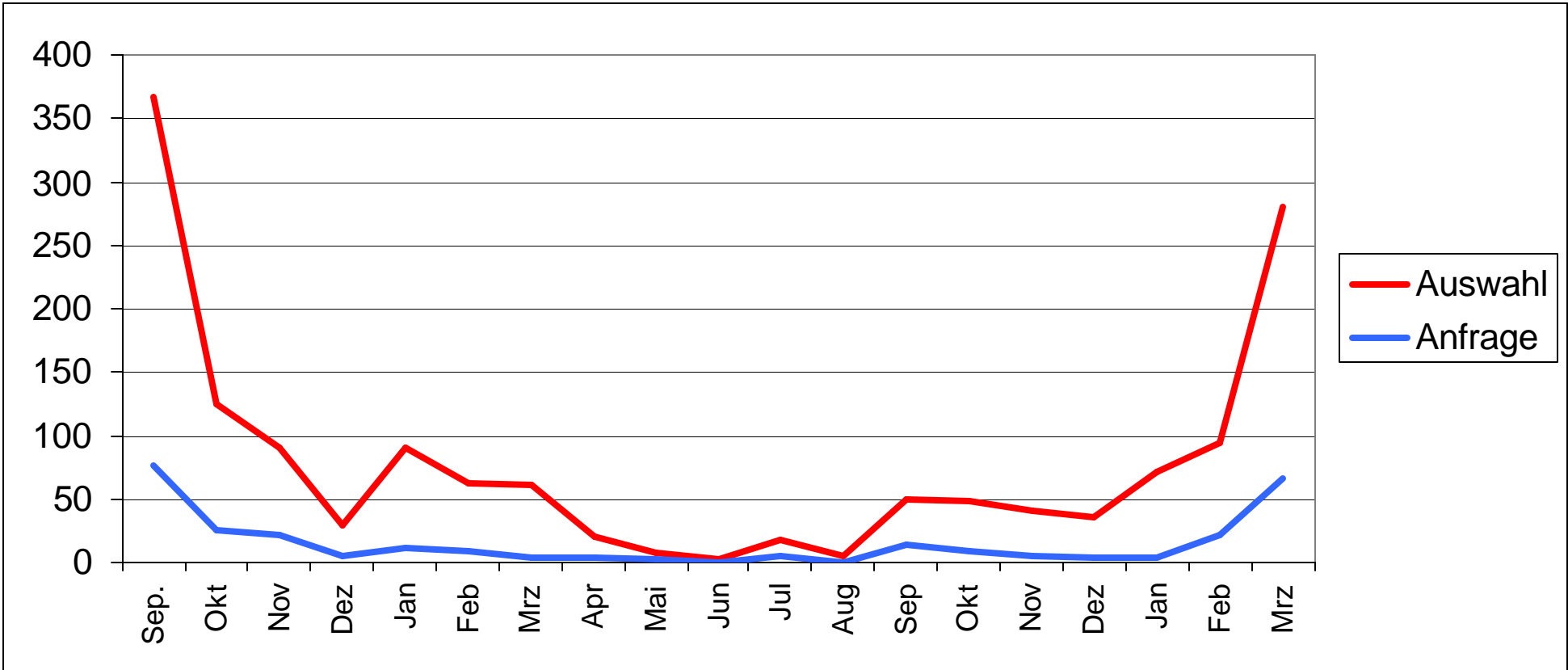
## Weitere Besonderheiten dieses Angebotes

- Nutzung der modernen Kommunikationsmedien - schülergerecht
- Enge Zusammenarbeit mit Schulen der Region durch rotarische Koordinatoren
- Von den Schüler/-innen ist Eigeninitiative gefordert
- Bei Kooperation mehrerer Clubs Betreuung der Schulen **einer ganzen Region** (z.B. 5 Clubs für 16 Schulen)
- Bei Kooperation mehrerer Clubs geringere Belastung (Kosten, Organisation etc.) und Förderung der rotarischen Idee

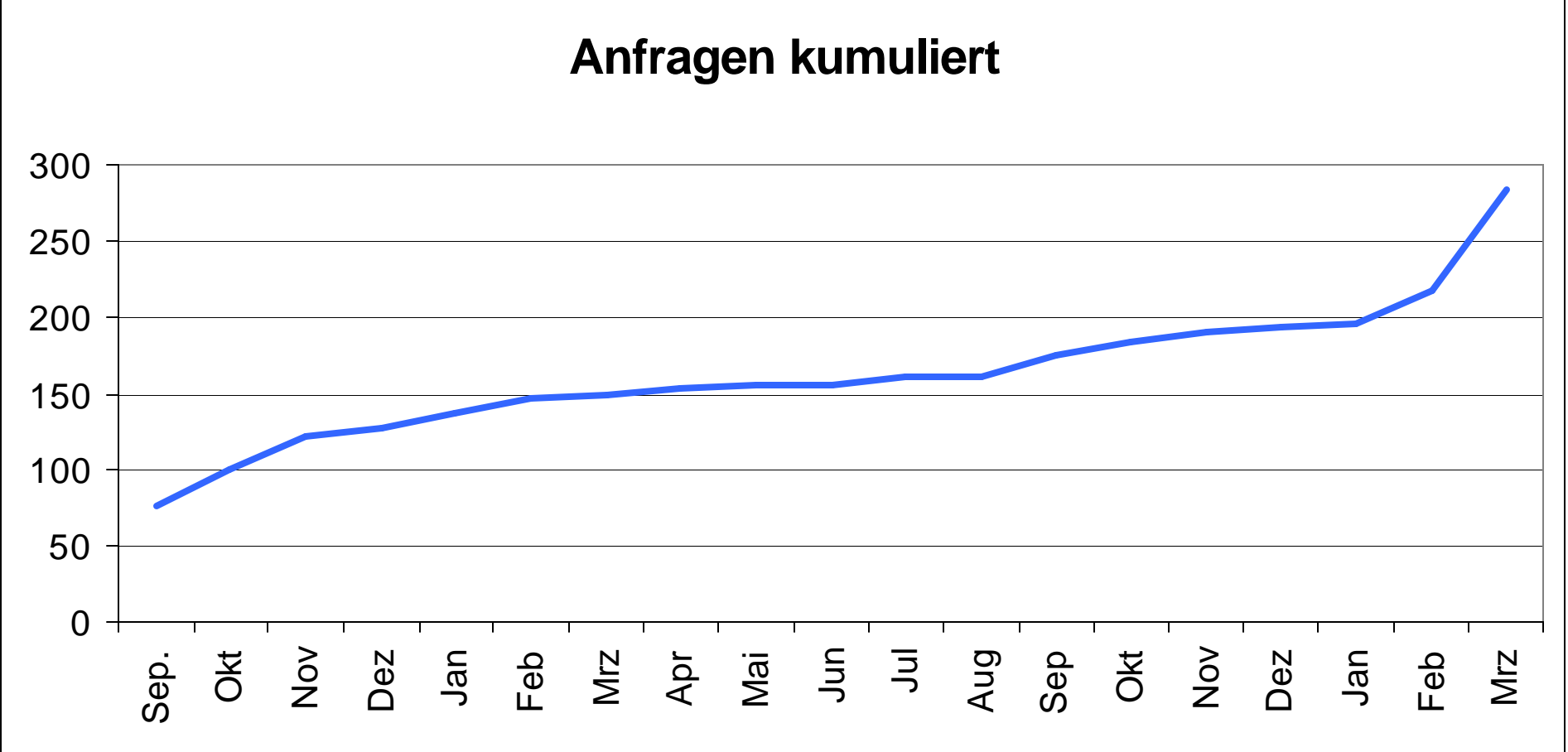
## Voraussetzungen für gutes Gelingen

- ❖ Beratercrew aus dem Club / den Clubs, ergänzt um nicht-rotarische Berater/-innen
  - engagiert, kompetent und zahlreich
  - zuverlässig reagierend, sich gegenseitig unterstützend
  - E-Mail-erfahren
  
- ❖ Kontakt mit Schulen über die Schul-Koordinatoren
  
- ❖ regelmäßige Werbung – am besten im Herbst

# Statistische Auswertung Besuche und Anfragen



# Statistische Auswertung Besuche und Anfragen



## Erste Erfahrungen

- ❖ Akzeptanz gut, im ersten Jahr über 100 Kontaktadressen vermittelt, obwohl erst 3 Schulen richtig eingebunden waren (jetzt 12 Schulen)
- ❖ Resonanz nach Beratungen sehr gut, viele positive Zuschriften liegen vor
- ❖ Teilnahmefrequenz in Phasen: in den letzten Monaten nur vereinzelte Anfragen, aber im **März 2006 fast 70 Kontaktadressen** vermittelt
- ❖ Anforderungen an Schüler hoch, vermittelte Kontaktadressen nicht immer genutzt
- ❖ Die Lösung entspricht der ursprünglichen Intention:

**Aktivität des/r zielstrebigen intelligenten  
engagierten Schülers/-in wird gefördert**

## Zwei Beispiele für Schülerrückmeldungen

- **Hallo Herr Riße,**  
**meine Antwort kommt zwar sehr spät, fällt dafür aber um so positiver aus. Ich habe mit Herrn van B. ein Berufsberatungsgespräch geführt und bin mit dem Ergebnis sehr zufrieden! Wir redeten über eine Stunde mit dem Ergebnis, dass ich nun wesentlich mehr Orientierung für mein Studium und den Beruf habe und zudem die Möglichkeit für Praktikumsplatz bei der KKB habe.**  
**Also ein sehr erfolgreiches Gespräch! Vielen Dank!**  
**Mit freundlichen Grüßen, D. S.**
  
- **Hallo Herr R.,**  
**ich weiß nicht, ob sie sich noch an mich erinnern, aber ich habe ihre Email Adresse mal vom Rotary Club erhalten. Nun studier ich im 1. Semester Biochemie :) Da hab ich an sie gedacht, da sie ja Biochemiker sind und mir erst so richtig das Interesse an der eigentlichen Biochemie vermittelt haben! :)**  
**Nochmals vielen Dank! Mit freundlichen Grüßen, H. Ph. Sch.**

E-Mail vom 30.Dezember 2006

Beratungsanfrage war Ende Mai 2005

## Ausweitung auf andere Regionen

*Region Recklinghausen hat bestellt und geht in den nächsten Wochen online  
(RC Recklinghausen, RC Recklinghausen-Haard, RC Recklinghausen-Vest,  
RC Datteln-Lippe)*

- „Region“ sind ein oder mehrere in räumlicher Nähe gelegene RCs, die gemeinsam mehrere Schulen zur Berufsberatung betreuen
- Mit **finanzieller Förderung** des **Distriktes 1870** unter **Schirmherrschaft** des damaligen **Governors Schätzlein** wurde die Startseite von [www.rotary-mtp.de](http://www.rotary-mtp.de) ergänzt, um in beliebig viele „Regionen“ zu verzweigen
- eine Region kann bei gleichem Grundlayout andere Berufe etc. selbständig im online-Dialog anlegen sowie Mail-Adressen verwalten
- Z.Zt. wird mit über 15 RC´s die Anwendung in ihrer Region diskutiert
- zur Erleichterung der Entscheidung wird angeboten, im laufenden Klever System je eine Testschule der neuen Region aufzunehmen

## Ausweitung auf andere Regionen

- Bei der eingesetzten Software handelt es sich um eine professionelle Lösung, die das Berliner Büro inSiteConcept entwickelt hat
- Fast alle Änderungen / Ergänzungen kann der Club sehr einfach im Dialog abwickeln und die Homepage online anpassen
- Der finanzielle Aufwand für eine neue Region beträgt (je nach individuellen Anpassungswünschen) etwa 4.000 €, was sich mehrere Clubs teilen können
- Seit Inbetriebnahme läuft die Software ausgesprochen stabil und verursacht für den Verantwortlichen sehr wenig Pflegeaufwand



**Persönliche Berufsinformation für Schüler/-innen**  
**Eine rotarische Gemeinschaftsaktion**

[www.rotary-mtp.de](http://www.rotary-mtp.de)

**ein neuer Lösungsansatz:**



**..... ein rotarisches Berufsinformationssystem  
für Schülerinnen und Schüler  
der gymnasialen Oberstufe**



# meet the professionals

○ der club ○ diemacher ○ die schulen

### Welche Berufswelt interessiert dich?

Wähle dir rechts eine Karte mit der entsprechenden Berufswelt aus. An dieser Stelle wird dir die Liste der darin enthaltenen Berufsbilder angezeigt.

Du hast überhaupt noch keine Vorstellung und möchtest erst einmal eine allgemeine Beratung?

Dann wähle den JOKER.

	Versicherung Banken Industrie		IT Computer		Gestaltung Design
	Technik Ingenieurwesen		Intern. Business Logistik		
			Naturwissenschaften	Medien Öffentlichkeit	
	Planen Bauen		Religion Soziales	Tourismus Freizeit	





# Persönliche Berufsinformation für Schüler/-innen

## Eine rotarische Gemeinschaftsaktion



## meet the professionals

zurück der club die macher die schulen

Welcher Beruf/Bereich  
aus der Berufswelt  
"Lehren - Bilden"  
interessiert dich?

Wähle dir rechts per  
Mausklick die Karte mit  
dem von Dir gewünschten  
Berufsbild aus.

Der von dir gewünschte  
Beruf ist hier nicht zu  
finden?

Du hast überhaupt noch  
keine konkrete  
Vorstellung und möchtest  
erst einmal eine  
allgemeine Beratung?

Dann wähle den JOKER.



Sozial-  
pädagogik

Sonder-  
pädagogik

Berufskolleg



ST-Schule



### Lehren - Bilden

Bei Kindern kann man erleben, wie  
beglückend es sein kann, etwas  
Neues kennenzulernen, durch eine  
erlernte Fähigkeit freier,  
selbstständiger zu werden. Nichts  
anderes ist das Ziel aller Berufe  
dieses Bereiches: anderen Menschen  
zu Lernfortschritten zu verhelfen, die  
sie selbstständiger werden lassen.

Solches Lernen geschieht lebenslang  
und auf ganz unterschiedlichem  
Niveau. Vom Lehrenden verlangt es  
zuverlässige Sachkompetenz,  
unablässige Zuwendung zu den ihm  
anvertrauten Menschen, Geduld, Fleiß  
und Menschenkenntnis.

Am Ende ist es eine beglückende  
Erfahrung, anderen Menschen zu  
mehr Eigenstand und geistiger  
Freiheit verhelfen zu haben.

